



目 次

実行委員会ご挨拶	2
はじめに	3
プログラム	5
会場図	5
展示会場案内	6
展示・商談	7
・ 前回フェアのマッチング事例	7
・ 出展者リスト	9
・ 出展者紹介	11
アトラクション	37
活動事例紹介	38
シンポジウム	39
障害者就職ガイダンス	41
資料コーナー	42
C-STEP紹介コーナー	43
地域就労支援事業の紹介	45



実行委員会ご挨拶

本日は、「2006地域仕事づくりフェア」にご来場いただきありがとうございます。
さて、大阪府、大阪市、豊能地域労働・福祉行政連絡会議、ならびに社団法人おおさか人材雇用開発人権センターでは、働く意欲と能力がありながら、さまざまな要因を抱え、就労が困難な方々の雇用・就労の支援に取り組んでおります。

最近、社会経済情勢の変化により、企業・事業所におかれましては、主として経営効率化の観点からアウトソーシングを増加させております。一方、地域においては就職困難な方々を雇用し、各種の事業活動を行っている団体が多数生まれつつあります。

私どもは、企業・事業所のアウトソーシングを就職困難者の雇用の場に結びつけるべく、「2006地域仕事づくりフェア」を開催することとしました。

本フェアは2003（平成15）年度に第1回を大阪市内で開催し、昨年度の阪南地域開催に続き、今回（第4回）は豊中市を中心とした北大阪方面での地域開催を行うことといたしました。

今後も地域展開を図ることで、地域での継続した取り組みへと発展することを期待しております。つきましては、ご参加の企業・事業所の皆様方におかれましては、出展団体の事業活動を十分ご理解のうえ、これらの団体へのアウトソーシングについて積極的なご支援、ご協力をお願い申し上げます。

また、ご出展の団体など、地域で就職困難者を雇用する団体の皆様方におかれましては、今後とも、就職困難者の雇用により一層取り組まれるようよろしくお願い申し上げます。

2006（平成18）年11月20日

2006地域仕事づくりフェア実行委員会

大阪府、大阪市、豊能地域労働・福祉行政連絡会議
（豊中市、池田市、箕面市、豊能町、能勢町）
社団法人おおさか人材雇用開発人権センター

働きたい人の数だけ働く場所を！

■大阪発！「地域仕事づくりフェア」

すべての人が孤立することなく、意欲と能力に応じて働ける社会をつくりたい、それが私たちの願いです。「アウトソーシングや共同事業を通じて地域に働ける場を！」。地域仕事づくりフェアは、同和問題をはじめとし、障害のある人、母子家庭の母、若年者、中高年齢者などさまざまな困難要因を抱えているために雇用・就労を実現できないでいる方を応援する、大阪ならではの意欲的な試みです。

■地域に「仕事おこし」の波を

大阪各地では、たくさんの障害者作業所、授産施設、高齢者生きがいワーカーズ、母子家庭や若年無業者、ホームレスの就労支援に取り組むNPO、コミュニティ・ビジネスが活動しています。地域経済の低迷が続き、ともすれば倒産、廃業、失業が増える中、地域では今、社会参加の場、就労訓練の場、あるいは雇用の場として、多様でたくさんの仕事をつくることが求められています。

■Yes, we can. できることから始めよう

一方、近年、企業には人権問題、環境問題をはじめCSR(社会的責任)の取り組みが求められるようになりました。そして、大阪にはC-STEPを軸に同和地区の雇用等人権問題に先進的に取り組んできた企業が多く存在しています。地域仕事づくりフェアにおいても、過去3回の開催を経て、アウトソーシングや共同事業の具体的なマッチング事例が生まれはじめました。すべては出会いから始まります。たとえ小さくても、できることから。今年の地域仕事づくりフェアが、出展者の皆様、参加企業の皆様の有意義な交流の場になるよう心から願っております。

<前回のフェア、こんな成果がありました>

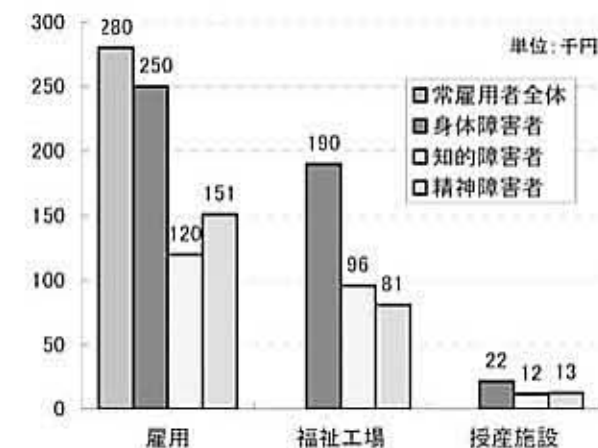


多様な働き場所を求める人たちがいます

障害者

■一般就労への門戸を

障害のある人が養護学校を卒業し一般企業に就職する割合は1~2割で、大半が授産施設、作業所等に通うことになります。しかし、訓練を受け一般就職をめざす授産施設から一般企業への就職は0.8%にすぎません。授産施設の平均的月給は知的障害者の場合、わずか12,000円。授産施設や作業所等の訓練メニューの質・量の充実、企業と連携した職場体験、職場実習メニューの拡大等を通じて、一般就労への門戸を大きく広げることが期待されます。

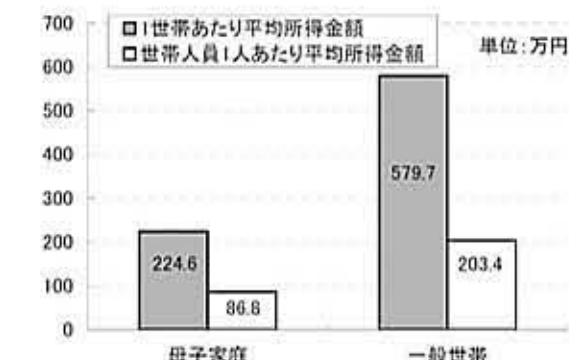


賃金・工賃の平均月額 資料)厚生労働省「H18年版障害者白書」

母子家庭の母

■育児と仕事の両立

母子家庭1世帯あたりの平均所得は約220万円と、一般世帯と比べ、約2.5倍という大きな格差が生じています。一方、働きたくても「子どもが小さいから」という理由などで、なかなかフルタイムの就労ができない状況もあります。子どもの成長段階に応じて働き方を変えていく、急な用事に対応できる等、フレキシブルな働き方が求められています。

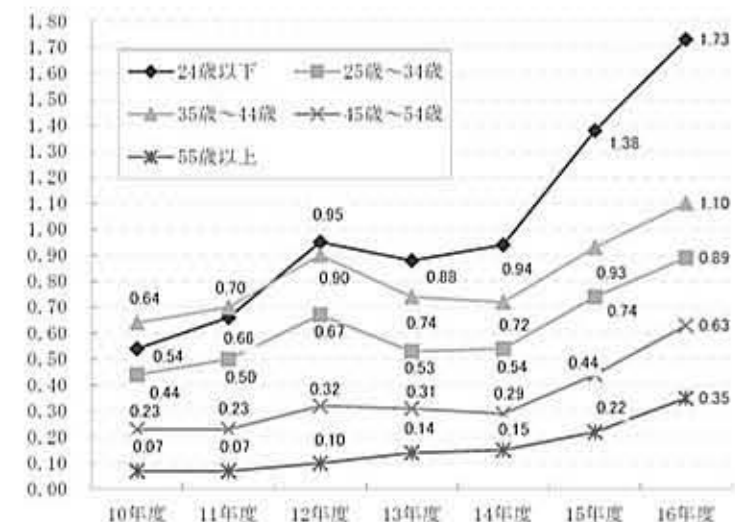


1世帯当たり平均所得金額及び世帯人員1人当たり平均所得金額 資料)厚生労働省「H17年度母子家庭の母親の就業の支援施策の実施状況」

中高年

■「生活」と「生きがい」、多様なニーズ

リストラや倒産のあおりで失業し、再就職を急ぐ中高年の人たちが。「年齢の壁」が立ちただかる中、培った経験とノウハウを生かせる職場を求めています。また、高齢になるほど増えるのが「生きがいのため」「健康のため」という就労ニーズ。地域に多様なコミュニティ・ビジネスの展開が求められます。



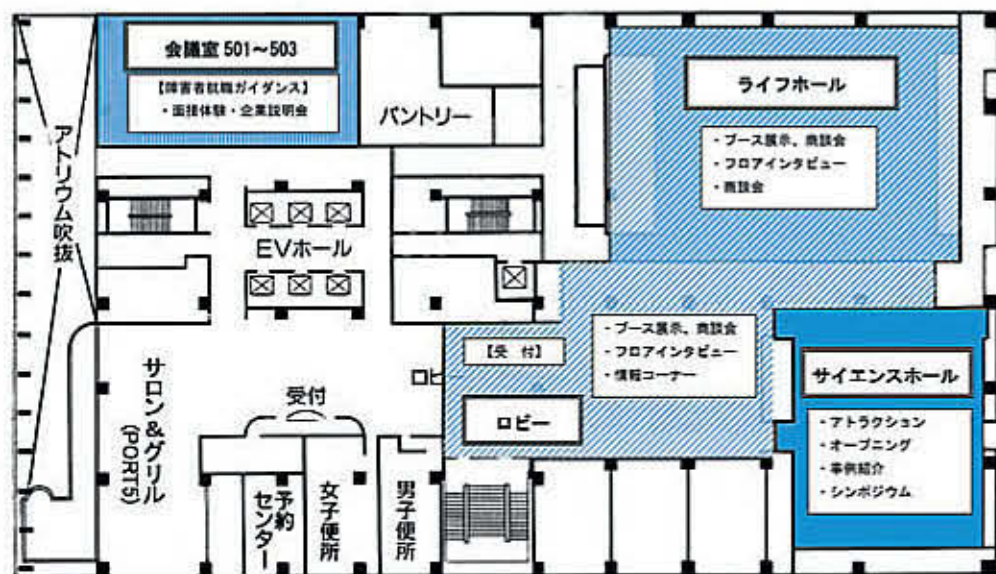
年齢階層別有効求人倍率の推移 資料)大阪労働局「職業安定業務統計」



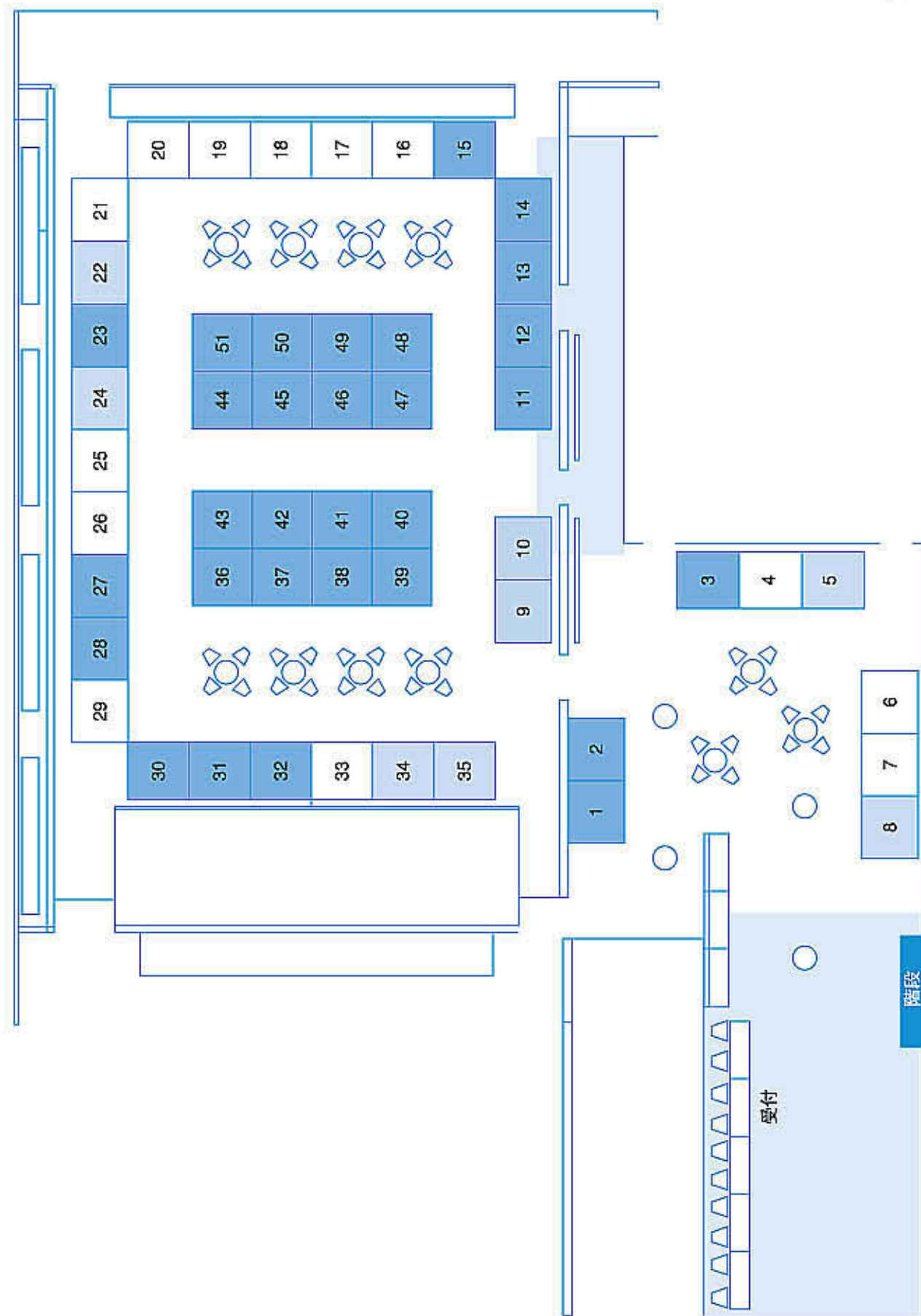
プログラム

	サイエンスホール	ライフホール	ロビー	会議室
10:00		■展示/商談会 (終日)	■展示/商談会 ■資料コーナー (終日)	■障害者就職 ガイダンス ○模擬面接体験 ○働くうえでの悩み相談 (10:00-17:00)
12:00	■アトラクション			
12:30				
13:00	■オープニング			○企業就職説明会 (13:00-17:00)
13:30	■活動事例紹介	○プレゼンテーション (フロアーインタビュー)		
14:00				
14:30				
15:00	■シンポジウム 「ニート問題を考える」			
15:30				
16:00				
16:30				
17:00	■閉会			

会場図



展示会場案内





展示・商談

10:00～ ライフホール・ロビー

企業のことをもっと知りたい！地域社会に貢献したい！

つな 繋がりたい気持ちで「仕事」をつくれます。



51の出展団体が自慢の品とサービスを紹介しています。食品製造、印刷、データ入力、清掃サービス、リサイクルなど。商品の購入や業務委託はもちろんのこと、業者の紹介や売れるためのアドバイスも大歓迎！地域を元気にする社会貢献の一環として、また、新たなビジネスパートナーと繋がる出会いの場としてご活用ください。きっとワクワクする「新発見！」があるはずです。

積極的なアピールが新たな仕事に繋がりました！

社会福祉法人ヒューマンライツ福祉協会 総合就労支援福祉施設にしなりWing

にしなりWingは、障害者の就労支援サービスや定着支援、雇用相談などを行っています。前回のフェアでは、より多くの企業さんと直接話ができるよう名刺交換に力を入れました。その際、ある製造会社から「トラックが入るスペースはありますか？」と聞かれ、「観光バス2～3台入るスペースがあります！」と答えたのをきっかけに、商談が進行。試行期間を経て、タッパの組立と箱詰め作業を発注いただきました。多いときで1週間に5000個。タッパの作業がない時は、ダンボールの組立作業などを発注いただいています。また、作業場の照明や作業台の置き方など、自分たちでは気付かない作業効率を上げるための方法をご指導いただき、とても勉強になりました。



前回フェアのマッチング事例

来場者からの紹介で初めて発注をいただきました！

社会福祉法人あしたの会 グッディーホーム

グッディーホームでは、嘉能食品工業(株)から委託された乾物類の袋詰め作業をしています。フェアには、同社の「冷水もち(即席餅)」を出展しました。これは、水さえあれば簡単に食べられるお餅です。障害者が食品に携わることを懸念される方もあるのですが今回、初めて私達の作業を含めた発注をいただきました。フェアに来場された方の紹介で、ある企画会社がOEM商品(商品名「もうかりまっか?もち餅でんな」)を提案され、初期ロット500個の袋詰め作業を依頼されました。現在、当該商品はUSJ、関西国際空港、伊丹空港の各売店に並んでいます。商品がヒットに追加発注がいただけるようになれば嬉しいです。

「匠の技」を評価いただき発注が継続中です！

身体障害者授産施設 大阪ワークセンター

前回のフェアでは、授産施設としては珍しいオフセット印刷ができることをPRしました。そこで、栗本商事さんと商談が成立。封筒の印刷を発注いただきました。一番のポイントは、企業ロゴとマークが上手く印刷できるかどうか。うちの作業員は、長年印刷に携ってきたベテラン揃いで、日頃から地域の自治体や小規模企業のチラシなどの印刷も行なっています。ズレや汚れをこまめにチェックし、高品質な商品を無事に納品できました。その実績が評価され、翌月も初回と同様、2000部の封筒を発注いただきました。「障害者には質の高い仕事はできない」という先入観を持つ人が多いと思いますが、丁寧な仕事をモットーとして、お客様に信頼される「高い印刷技術」を今後もアピールしていきたいです。

会話の中にたくさんのヒントがありました！

和泉障害者施設・作業所連絡会 社会福祉法人幸生会「ショップともに」

フェア当日、名刺の点字入力のデモンストレーションを行いました。入力した名刺は約30枚。「点字名刺は話題性があり、初対面の人と会話のきっかけになる」、「名刺入れに入れればなしにすると点字の部分が消れてくる。読めるのか？」等の意見から、納品する際に、保存方法や点字の簡単な読み方などの説明書を付けるというアイデアが生まれました。また、点字の山が潰れにくいプラスチックや厚紙素材を使用する提案もいただき、とても勉強になりました。福祉機器を取り扱っているメーカーの方からは、「営業部門しか点字名刺を使っていない。総務や製造も点字を入れるべきだと思う」ということで、複数名の個人注文がありました。他にも福祉施設の職員の方々からの注文など、約500～600枚の点字入力を受注しました。

企業のアドバイスでオリジナル商品をレベルアップ！

豊能障害者労働センター

オリジナル商品の通販事業は、私達の活動の柱です。主に障害者スタッフがデザインを、その他のスタッフが商品化を行なっています。フェア終了後、大阪タオル工業組合と印刷会社を訪問させていただきました。コストや保管場所で折り合いがつかず、商談成立には至りませんでした。貴重な助言をいただくことができました。大阪タオル工業組合では、タオル素材の種類や価格などをレクチャーいただいたほか、生地を低価格で提供いただけることになりました。また、印刷会社では、アパレルメーカーのマーケティング手法、販売方法、パンフレットや商品展開のアドバイスなど、様々な提案をいただきました。福祉的專業としてではなく、企業のスキルで自分たちの專業を見つめ直すことができ、とても感謝しています。



出展者リスト



ブース No.	出展者名	市町村	主な支援対象者	紹介ページ
1	株式会社美交工業	大阪市西区	知的・ホームレス	11
2	大代興業株式会社	大阪市西区	知的・精神・ホームレス	11
3	財団法人 精神障害者社会復帰促進協会 通所授産所 ふれあいの里	大阪市西成区	精神	12
4	社会福祉法人 青山会 東大阪福祉作業所	東大阪市	知的	12
5	特定非営利活動法人 おおさか若者就労支援機構	大阪府中央区	若者	13
6	大阪総合福祉株式会社 ダイソーリネン	貝塚市	知的・高齢者	13
7	ファイバーシーディーエム株式会社	泉南市	若年者・母子家庭	14
8	大阪知的障害者雇用促進建物サービス事業協同組合	大阪府中央区	知的	14
9	財団法人 箕面市障害者事業団	箕面市	障害者全般	15
10	豊能障害者労働センター	箕面市	障害者全般	15
11	社会福祉法人 和 知的障害者通所授産施設 NAGOMI	豊中市	知的	16
12	社会福祉法人 豊中愛和会 身体・知的障害者通所授産施設 あすなろ	豊中市	身体・知的	16
13	社会福祉法人 クリエイティブサポートセンター	豊中市	知的	17
14	株式会社 ナイス	大阪市西区	就労困難者全般	17
15	社会福祉法人 ヒューマンライツ福祉協会 総合就労支援福祉施設にしなりWing	大阪市西成区	障害者全般	18
16	グッディーホーム	守口市	知的	18
17	社会福祉法人 全電通近畿社会福祉事業団 知的障害者授産施設(通所) 愛の家「工房みさき」	岬町	知的	19
18	社会福祉法人 いずみ野福祉会 高石障害者作業所	高石市	知的	19
19	社会福祉法人 いずみ野福祉会 岸和田第1・2・3作業所	岸和田市	知的	20
20	社会福祉法人 いずみ野福祉会 デイセンターせんなん	泉南市	知的	20
21	生きがいワーカーズ連絡会	大阪府浪速区	高齢者	21
22	NPO泉大津 地域就労支援ボランティア泉大津	泉大津市	就労困難者全般	21
23	生きがい労働事業団 西成陶工	大阪市西成区	高齢者	22
24	社会福祉法人 穴師福祉会 ワークショップかりん	泉大津市	知的	22
25	堺市生きがいワーカーズ ザ・アース・さかい	堺市	高齢者	23
26	社会福祉法人 大東コスモス福祉会	大東市	身体	23

ブース No.	出展者名	市町村	主な支援対象者	紹介ページ
27	社会福祉法人 池田芽ばえ福祉会 東山作業所	池田市	障害者全般	24
28	特定非営利活動法人 以和貴	吹田市	精神	24
29	社会福祉法人 コスモス福祉会 NPO法人 社会自立支援活動研究所	吹田市	知的	25
30	社会福祉法人 のぞみ福祉会 マイフレンド	吹田市	精神	25
31	社会福祉法人 さつき福祉会	吹田市	知的	26
32	遊ゆう かぼちゃのお家	吹田市	知的	26
33	豊能町立心身障害者小規模授産所 授産施設たんぼぼの家	豊能町	障害者全般	27
34	作業所 宝島企画	能勢町	障害者全般	27
35	身体障害者療護施設 とものがき	能勢町	身体	28
36	池田市立 くすのき学園	池田市	障害者全般	28
37	社会福祉法人 池田てぞろ福祉会 住吉作業所	池田市	障害者全般	29
38	社会福祉法人 つながり 知的障害者通所授産所 サニースポット	高槻市	知的	29
39	特定非営利活動法人 フェルマータ	高槻市	精神	30
40	社会福祉法人 豊中きらら福祉会 知的障害者通所授産施設 きらら作業所	豊中市	知的	30
41	社会福祉法人 豊中親和会 特定指定知的障害者通所授産施設 第2みらい	豊中市	知的	31
42	社会福祉法人 豊中親和会 特定指定知的障害者通所授産施設 みらい	豊中市	知的	31
43	社会福祉法人 育夢 知的障害者通所授産施設 糸をかし	豊中市	知的	32
44	NPO法人 ハドル	大阪府福島区	障害者等	32
45	特定非営利活動法人 ユニバーサルデザイン推進協会(ゆにばっぶ)	豊中市	高齢者	33
46	知的障害者通所授産所 あさひ会作業所	豊中市	知的	33
47	豊中市障害者就労雇用支援センター	豊中市	障害者全般	34
48	医療法人北斗会 精神障害者通所授産施設 ロータスアート	豊中市	精神	34
49	特定非営利活動法人 国際交流の会とよなか(TIFA)	豊中市	外国人	35
50	豊中マンション管理士会	豊中市	高齢者	35
51	特定非営利活動法人 フリーランス	豊中市	若年者	36